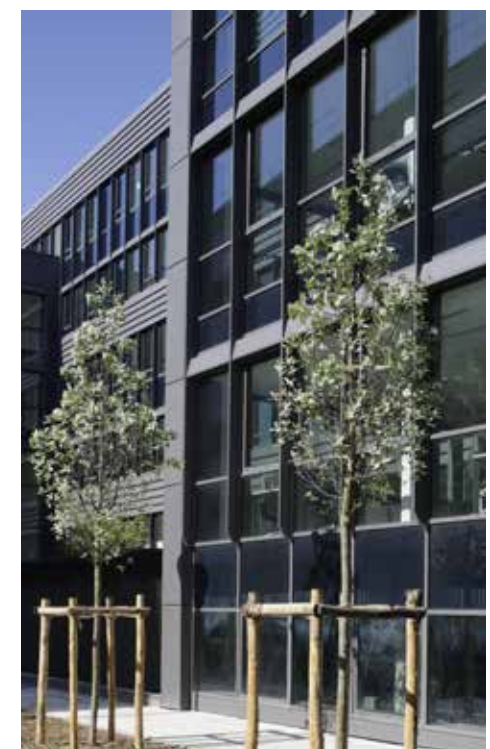
A photograph of a modern, multi-story office building with a glass facade. The building is reflected in the windows. In the foreground, there is a landscaped courtyard with a paved walkway, several young trees, and raised garden beds containing green shrubs. The sky is clear and blue.

Les éditions Paris Sud Aménagement

SIÈGE SOCIAL DE CARREFOUR ATELIER 115



Situation

Massy-Atlantis



Programme

Bureaux



Livraison

Septembre 2014



Surface

85 917 m²



Architecte

ATELIER 115



Maître d'ouvrage

COLONY CAPITAL



ATELIER 115

Descriptif

Le siège social de Carrefour situé Avenue de Paris à Massy, a accueilli ses salariés entre juin et septembre 2014.

Les défis à relever, afin de répondre à ce projet du siège social étaient de trois ordres :

- Un défi de conception: donner une échelle humaine à un ensemble tertiaire conçu pour plus de 4000 personnes.
- Un défi du dialogue : proposer et convaincre les différents protagonistes de l'opération.
- Enfin, un défi des délais et au peu de temps imparti à l'opération.

Conception

Bénéficiant de quatre rues périphériques, le concept a été de créer sur ce terrain de 1,8 hectare, un îlot urbain ouvert avec sa rue intérieure telle une « rue de village » desservant toute les fonctions du projet: halls donnant accès aux bureaux, divers espaces de restauration, salle de Sport, crèche (80 berceaux), salle polyvalente, etc ...

Sa hauteur modérée R+5 et R+6, le séquençage vertical de ses façades et les jeux de retrait de façade libérant des espaces plantés aux franges du domaine public à permis de créer un dialogue aimable avec les îlots périphériques.

Délais

A peine quatre ans se sont écoulés entre le premier trait de crayon pour répondre au concours, le dépôt du permis de construire, l'appel d'offres et la réalisation de plus de 160 000 m² de plancher (SHOB), et cela, afin de livrer à CARREFOUR en temps et en heure son immeuble le 20 décembre 2013.





Société d'Economie Mixte d'Aménagement de Massy
85, avenue Raymond Aron
91300 MASSY