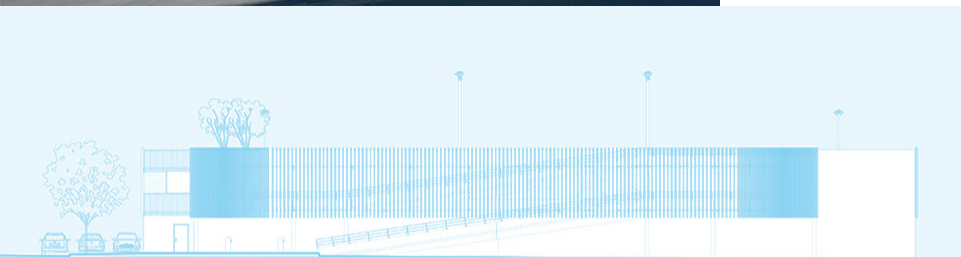


Massy (91)

Réalisation d'un parc de stationnement en silo

2013 /
2014



Notre ambition

Au sein du quartier des Franciades à Massy, la Place de France représentait, auparavant, un espace dédié au stationnement, avec 312 places en surface et 586 en sous-sol. L'objectif majeur de la collectivité était de convertir le quartier en **une polarité commerciale dynamique, ouvrant la voie à son renouvellement urbain**. Afin de compenser la perte de places de stationnement, Paris Sud Aménagement s'est engagé dans la réalisation du parking public en silo «Saint Paul». **Ce projet ambitieux, mêlant mobilité, art et paysage**, s'est développé dans un environnement urbain dense, à l'interface entre les logements, la crèche et l'église Saint Paul. Notre volonté première étant d'offrir une **solution adaptée et bien intégrée aux besoins de la communauté locale**.

Paris Sud Aménagement a, en effet, fait de l'intégration paysagère du parking une priorité, en veillant à sa conception architecturale associée à une démarche artistique. Un concours de street art a été lancé pour décorer les murs en maçonnerie et la toiture en R+2, visible comme une 5e façade depuis les immeubles environnants. Le thème de la forêt, en hommage à la végétation préexistante sur le site, a inspiré l'architecture de l'ouvrage : une claire-voie de bois s'enroule autour de ses façades, tandis que l'artiste plasticien Biceps a réalisé une sérigraphie représentant des fûts et des ramures sur les murs et la dalle de couverture.

Afin de préserver au mieux l'environnement des bâtiments résidentiels à proximité, le parking a été construit en retrait de plus de vingt mètres par rapport aux habitations et à l'église voisine. **Cela a permis de minimiser l'impact visuel sur le voisinage tout en offrant une solution de stationnement fonctionnelle et esthétiquement attrayante**. L'ensemble du projet vise à respecter l'identité du quartier et de créer un espace urbain harmonieux et agréable pour ses résidents.

En tant que maître d'ouvrage, Paris Sud Aménagement a pris en charge toutes les étapes du projet :

- La supervision des études de conception,
- La gestion des contrats avec les différents prestataires,
- Le suivi des travaux jusqu'à leur achèvement,
- La remise finale de l'ouvrage à la ville.

Collectivité concédante : Ville de Massy

Maitre d'ouvrage : Paris Sud Aménagement

Architecte : Richez & Associés

BET : SNC Lavalin

Démarrage des travaux : 2013

Livraison : 2014

Montant des travaux : 1,7 M€ TTC

Surface : 6 600 m²

Quartier Massy-Opéra

Programme : construction d'un parking en superstructure

Programmation d'ensemble : Parking d'une capacité d'environ 120 places en structure mixte acier-béton et bardage bois

