

Les éditions Paris Sud Aménagement

BABIN + RENAUD ARCHITECTES



Situation

Massy-Atlantis



Programme

80 Logements



Livraison

2013



Surface

5 740 m²



Architecte

E. BABIN / J-F. RENAUD



Paysagiste

D. BESSON-GIRARD

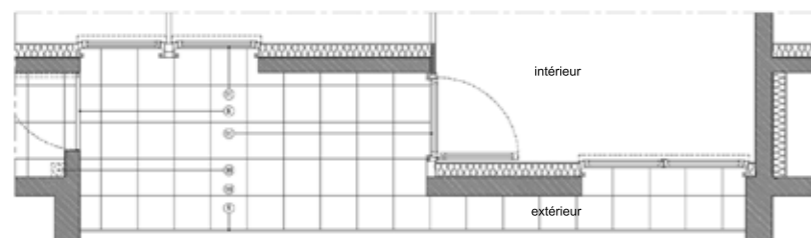


Promoteur

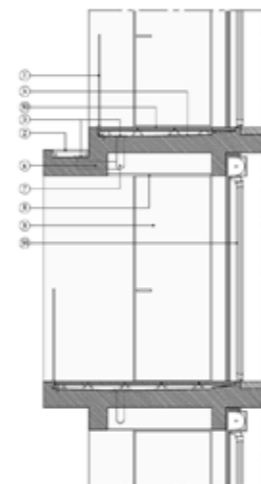
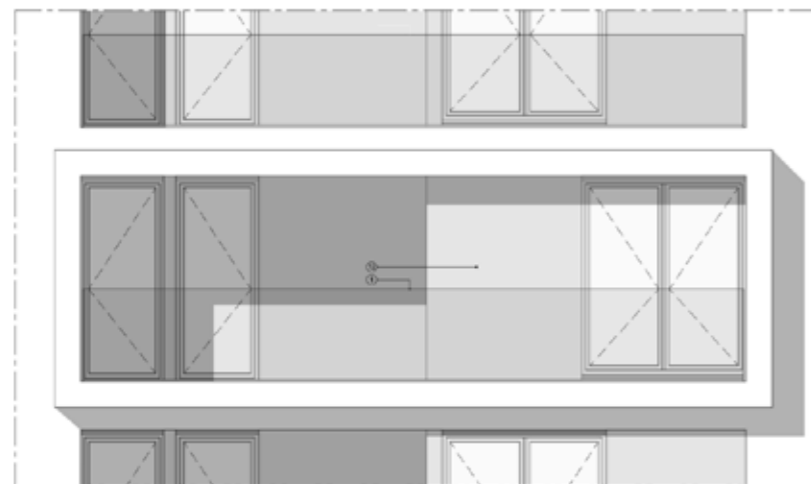
ALTAREA-COGEDIM







- 1 garde corps verre en feuillure haute et basse
- 2 grille callebotis
- 3 siphon de sol scellé 150x150mm + grille en métal laqué
- 4 évacuation encastrée en inox soudé
- 5 dalle béton avec forme de pente
- 6 faux-plafond extérieur CTBX peint sur ossature métallique
- 7 transfert des EP en faux-plafond vers descentes
- 8 porte en métal laqué
- 9 EP
- 10 dalles sur plots
- 11 menuiserie extérieure en PVC teinté gris



QUELQUES MOTS DES ARCHITECTES ERIC BABIN & JEAN-FRANCOIS RENAUD

Le projet exprime une volumétrie cubiste, révélant chaque plan, chaque élément comme la composante d'une totalité abstraite. Cet artefact est à la fois mis en valeur et révélé par le contraste qu'il entretient avec l'élément naturel du sous-bois qui l'entoure.

La volumétrie marquée par le motif en quinconce de loggias ou de généreux balcons en porte à faux révèle l'autonomie de chacun des 80 logements à la fois isolés les

uns des autres et projetés vers la frondaison des arbres.

Le principe d'abstraction est souligné par juxtaposition des coloris blanc et gris placés en alternance à l'intérieur et l'extérieur de la matière. Afin d'amplifier la profondeur de champ sur l'intérieur de l'îlot, ces coloris s'inversent d'un bâtiment sur l'autre et accompagnent les variations de hauteur qui caractérisent chacun d'entre eux.





Société d'Economie Mixte d'Aménagement de Massy
85, avenue Raymond Aron
91300 MASSY