







Les éditions Paris Sud Aménagement

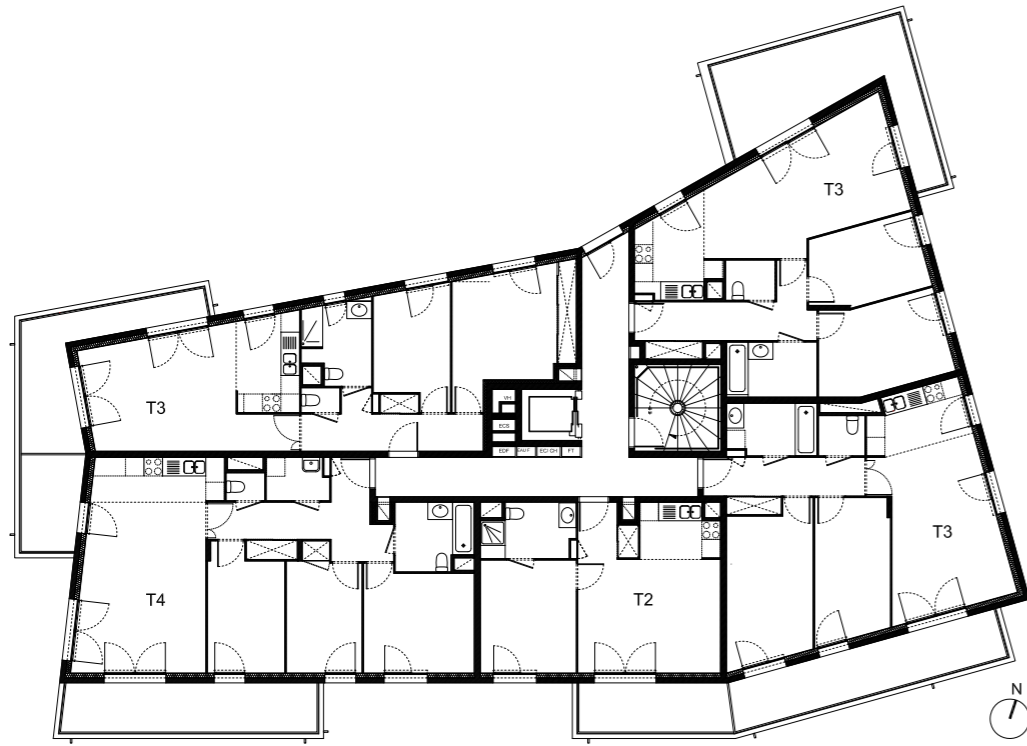
LLTR ARCHITECTES



	Situation
	Clos de Villaine, Massy
	Programme
	22 logements
	Livraison
	2013
	Surface
	1 619m ²
	Architectes
	LLTR Architectes
	Promoteur
	CIBEX







QUELQUES MOTS DE L'ARCHITECTE

PHILIPPE LOTH

Toutes les conditions étaient réunies ici pour garantir un cadre de vie idéal aux futurs habitants et pour contribuer à la réussite de cette opération qui bénéficie d'une situation particulièrement privilégiée avec des vues dégagées sur toute sa périphérie notamment sur la vallée de la Bièvre, le bois de Verrière, le parc de Vilgenis, le verdoyant terrain de sport et les toits du bourg du Vieux Villaine.

D'autre part, à proximité immédiate d'un pôle d'équipements culturels et scolaires important, le site est très bien desservi par les transports en commun avec un arrêt de bus au pied du bâtiment et la station RER de Massy-Palaiseau à moins de 15 minutes à pied.

L'ALLIANCE DE L'ARCHITECTURE ET DES JARDINS

Implanté en retrait de l'alignement de la rue de Versailles le bâtiment laisse place à un jardin arboré qui peut se développer sur toute la périphérie. S'éloignant ainsi de la rue, le bâtiment peut aller chercher une

orientation plus favorable en s'inclinant vers l'ouest mais en bénéficiant toujours de la vue imprenable sur le forêt de Verrière.

FLUIDITÉ ET COMPACITÉ

Notre bâtiment propose un équilibre et une connivence entre les vides et les pleins. A la fluidité des balcons flottants au dessus des jardins correspond la compacité du bâtiment. La valeur environnementale et énergétique du projet provient avant tout de cette stratégie simultanément urbaine, paysagère et architecturale.

DES LOGEMENTS INDIVIDUALISÉS DANS UNE EXPRESSION RÉSIDENTIELLE

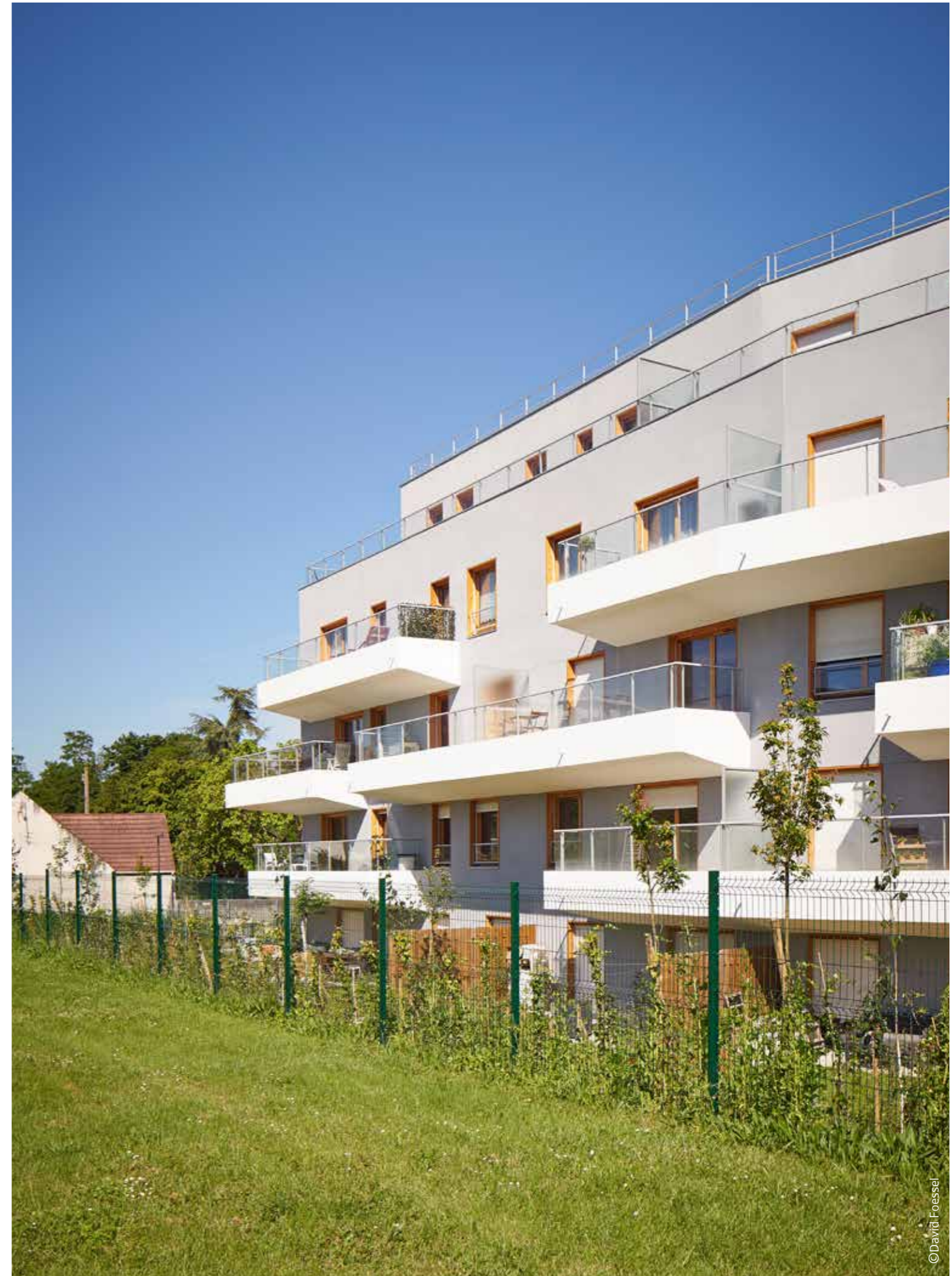
Les 22 logements sont répartis dans une petite résidence en forme de plot. Cette compacité permet un ascenseur unique. Aux étages, face à cet ascenseur, une large baie vitrée éclaire naturellement le palier et offre la vue sur le paysage lointain. Tous les logements bénéficient du vaste horizon et d'un ensoleillement optimal et 18 des 22 logements possèdent une double orientation, avec jardin à RDC ou une très large loggia

en étage, véritable prolongement extérieur de l'espace de vie particulièrement appréciable dans cet environnement.

DES MATÉRIAUX PÉRENNES AU SERVICE DE L'ARCHITECTURE ET DE L'ENVIRONNEMENT

Les matériaux mis en œuvre sont simples, économiques et pérennes, d'entretien facile, et mettent en valeur une architecture qui résulte plus d'un travail sur la lumière et les volumes que sur une écriture ostentatoire avec le souci d'une maintenance économique pour ne pas fragiliser la future copropriété.

- Les façades: enduit minéral épais gratté fin de teinte « gris froid » qui minimise l'impact visuel du bâtiment dans le paysage.
- Les balcons: monolithes blancs, d'aspect lisse et brillant contrastent avec l'enduit mat et rugueux des façades. Les garde corps vitrés laissent passer la vue depuis les logements vers les grand paysage.
- Toutes les baies sont serties d'un cadre bois qui prolonge et qualifie la fenêtre jusqu'à la façade en réchauffant l'enduit froid par ces touches de bois couleur miel.





Société d'Economie Mixte d'Aménagement de Massy
85, avenue Raymond Aron
91300 MASSY