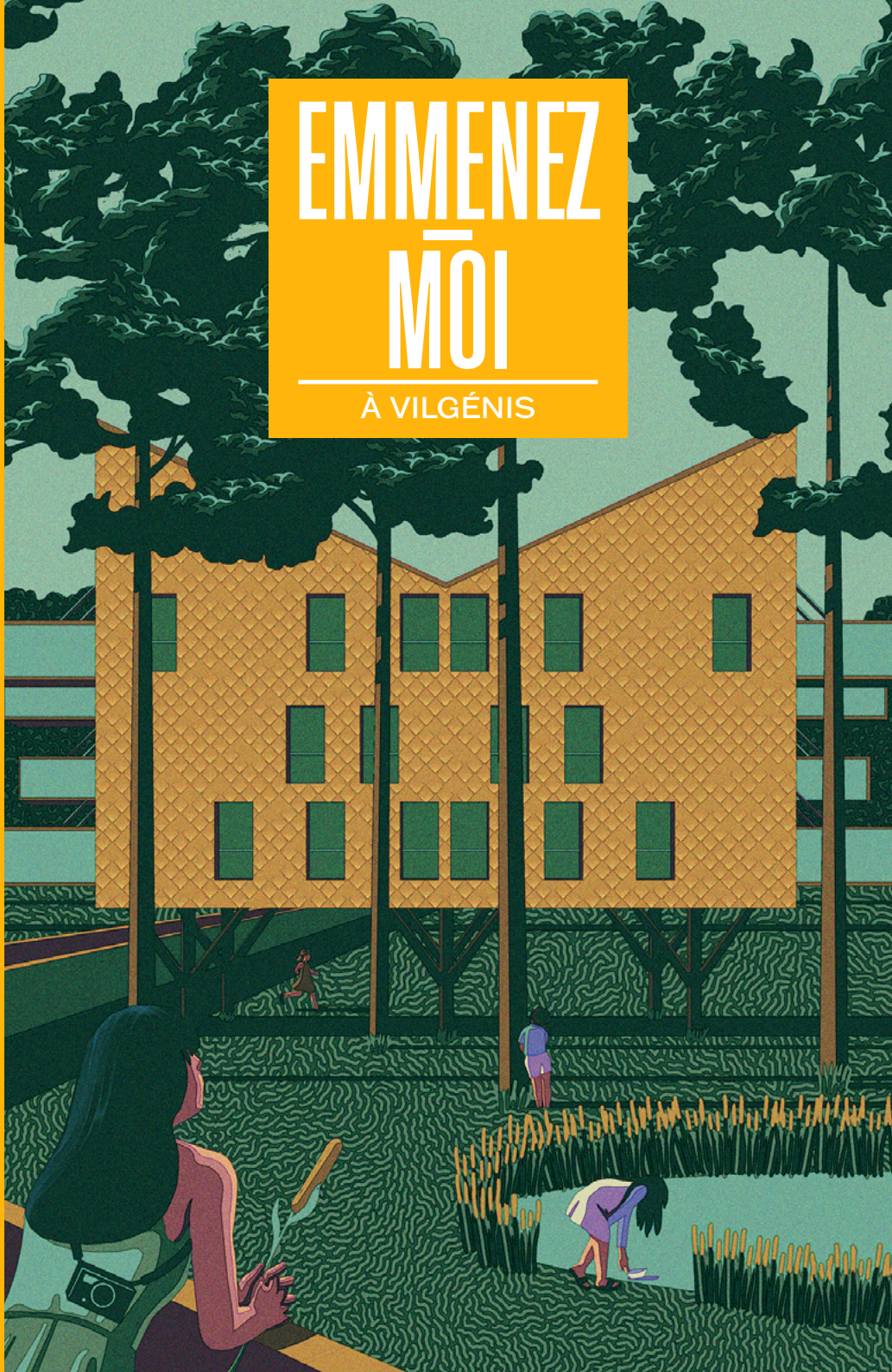


EMMENEZ MOI

À VILGÉNIS

Bienvenue à Massy



Bienvenue à Massy

Chères nouvelles Massicoises,
chers nouveaux Massicois,

Vous avez récemment fait le choix de vous installer à Massy.
Bienvenue à vous!

Ce nouveau quartier de Vilgénis, au milieu des arbres, fait déjà partie de Massy. Ce petit guide d'accueil a pour vocation de vous accompagner dans la découverte de votre nouvel environnement. Quelle qu'en soit la raison, l'arrivée dans une nouvelle ville nécessite de prendre de nouvelles habitudes. On vous explique tout ici!

Comment ne pas aimer Massy? Je vous invite à découvrir votre opéra, votre salle de musiques actuelles, vos deux médiathèques, votre conservatoire, vos clubs de handball et de rugby... Je vous invite également à découvrir ses nombreuses associations lors de la fête qui leur est dédiée le 3 septembre prochain, j'espère vous y retrouver! Bref, prenez le temps de découvrir toutes les richesses de cette ville qui est maintenant la vôtre.

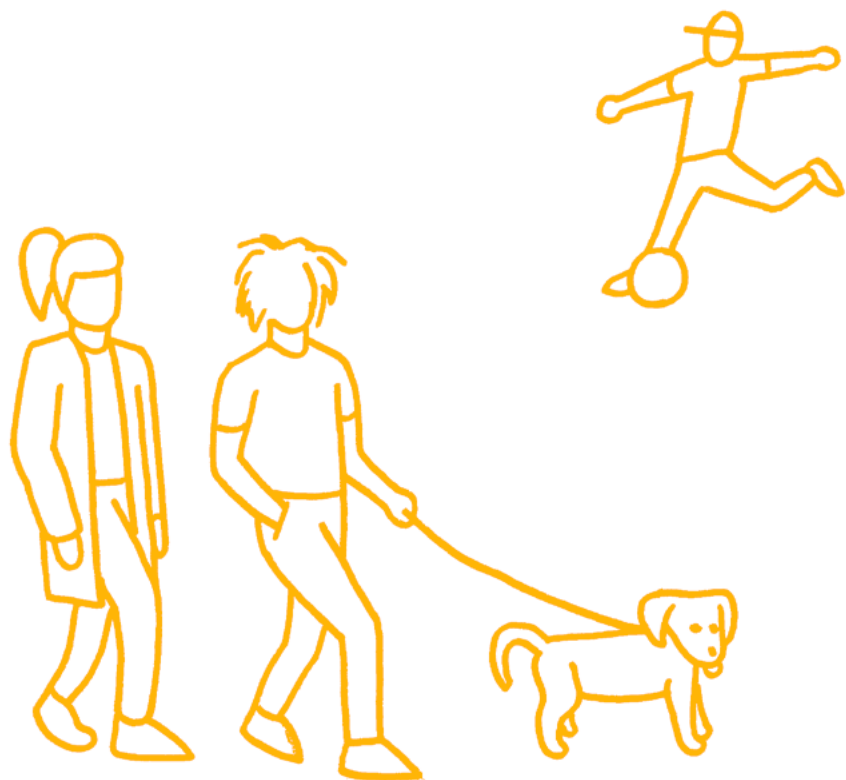
Enfin, Massy, c'est surtout une ville riche de ses habitants, dont vous faites désormais partie.

Jeunes, seniors, familles; tous participent activement à la vie quotidienne et contribuent au bien-vivre ensemble au sein de la commune. Je compte sur vous pour prendre part à cette vie collective qui fait l'identité de notre ville.

Je vous souhaite une bonne installation,
une bonne lecture et vous dis à très bientôt!

Nicolas SAMSOEN,
Maire de Massy





04

Découvrir Massy

06



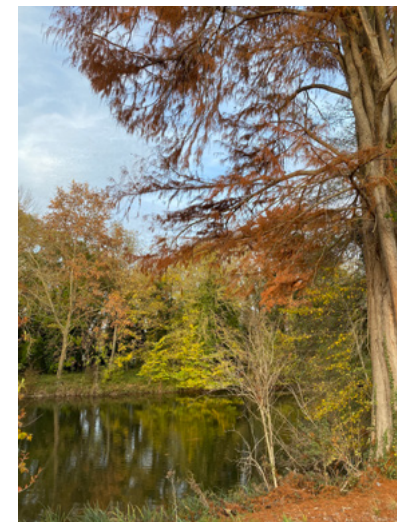
Habiter Vilgénis

14



→ Votre nouveau quartier

20



05

Découvrir Massy

Un peu d'histoire...

Fondée à l'époque gallo-romaine, Massy est issue d'une « villa rustica » qui a traversé le Moyen-Âge au gré des seigneuries établies sur son large domaine agricole. Avec son clocher du XIII^e siècle, l'église Sainte-Marie-Madeleine reste le témoin principal de cette histoire.



Le village demeure longtemps tourné vers l'agriculture avec ses maraîchages et ses vergers avant que la révolution industrielle ne lui apporte ses premières entreprises (ferme Vilmorin, usines, etc.) et deux lignes de chemin de fer.



Massy se développe à grande vitesse pendant la première moitié du XX^e siècle. Mais elle est largement détruite pendant la Seconde Guerre mondiale alors que les Allemands occupent Vilgénis et les Alliés bombardent le nœud stratégique constitué par les lignes ferroviaires. Après Guerre, la ville se reconstruit. Dans les années cinquante, l'État décide d'utiliser les terres agricoles du plateau à proximité de la voie Paris-Orsay pour implanter un grand ensemble afin de répondre à la pénurie de logements. Le quartier des Champs Ronds (actuellement Atlantis) accueille de nombreuses usines, mais la crise de l'énergie et les profondes mutations de la fin du XX^e siècle entraînent le déclin du secteur.



Inaugurée en 1991, la gare TGV devient un véritable atout pour relancer les activités économiques et l'habitat. À Massy, comme ailleurs, le terreau industriel doit se réinventer au profit des services et d'une forte dynamique démographique aux portes du Grand Paris.



Photo de l'ancienne gare RER de Massy, 1944, collection RATP.



Massy aujourd'hui



+ de 50 000
habitants

32 000
emplois privés



10
sièges
sociaux de
grandes
entreprises



360
associations



39
établissements
scolaires



1
hôpital
privé



2
médiathèques



1
opéra



1
palais des
congrès



1
scène de
musiques
actuelles



1
club
professionnel
de rugby



1
club
professionnel
de handball



1
club
d'escalade



1
salle
d'escalade
de bloc



2
cinémas
dont un d'art
et essai



1
conser-
vatoire



160
hectares
d'espaces
verts

soit 20% de la
superficie totale
de la ville



3 millions
de voyageurs
annuels dans
la gare TGV



**La « Fabrique de l'art »
en 2026**

Pôle de conservation et de création
du Centre Pompidou, ce sera la
plus grande collection d'art des
XX^e et XXI^e siècles en Europe avec
plus de 120 000 œuvres qui
seront conservées à Massy.



Massy

multiple

Massy est une ville foisonnante et dynamique, qui offre de nombreuses activités et services dans tous ses quartiers. Petite sélection, non exhaustive, en forme de balade guidée.



Des afterworks et diners joyeux

⇒ Il se dégage une belle atmosphère urbaine dans cette ville aux places agréables et aux mails paysagers plantés. Vous y trouverez de nombreuses adresses où vous restaurer, des places de commerces chaleureuses où faire toutes vos petites emplettes. Il fait bon vivre à Massy!

Plusieurs poumons verts

⇒ Que ce soit mail Vilmorin, parc Ampère, au pied des résidences de Villaine, mail Cousteau ou encore parc Georges Brassens, Massy regorge de petits cocons de verdure et d'espaces de respiration au milieu de la vie citadine.



010



En plein centre-ville règne une ambiance « village »

⇒ Deux jolies rues commerçantes, d'anciennes fermes agricoles réhabilitées en petites maisons, la ville est séduisante par son ambiance historique et authentique. Marché couvert de qualité, librairie indépendante, crémier-primeur, tapissier et même collectionneur de vieilles voitures: que demander de plus?

Massy sportive

⇒ Deux équipes professionnelles: rugby (RCME) et handball (MEHB)
 ⇒ Envie d'ascension?
 La salle d'escalade Arkose a posé ses blocs à Atlantis
 • Arkose Massy, 4 rue Galvani
 ⇒ Prêt à vous envoler?
 Le Trampoline Park vous attend!
 • Trampoline Park You Jump, 10 rue de la Croix Martre
 ⇒ Du sport pour tous! Des agrès et des équipements en accès libre

Massy durable

Engagée en faveur du développement durable et de la transition énergétique, la ville de Massy multiplie les initiatives « vertes »:

⇒ recycleries et ressourceries (Recyclerie sportive, Vestiboutique Croix-Rouge)
 ⇒ un grand réseau de pistes cyclables
 ⇒ un réseau de chauffage urbain

011

À Massy, on rêve en grand

↳ Une partie de la ville détonne avec une architecture futuriste où des acteurs économiques importants se côtoient au quotidien. Ville de plus de 50 000 habitants, Massy accueille aussi plusieurs sièges sociaux et de nombreuses entreprises. Située au cœur d'un hub de transport multimodal et à l'interconnexion d'un important réseau autoroutier, Massy attire et en fait rêver plus d'un-e.



Entreprendre à Massy

↳ Les opportunités de créer et de développer une activité au sein d'un lieu de partage, d'échange et de cohabitation sont nombreuses. La ville de Massy est déjà bouillonnante de créativité et de développement économique avec divers acteurs présents sur le territoire, dont un terreau de grandes entreprises (plusieurs sièges sociaux : Carrefour, Crédit Agricole Consumer Finance, CGG, Ericsson...), des entreprises telles que Thalès, Safran ou encore Orange et de multiples entreprises de la tech (Quandela, Pasqal, Exotrail, Sensome, Ivalua, etc.)

La ville dans la tech

↳ Intégrée au cluster scientifique et technologique Paris Saclay (biotech, medtech, foodtech, biospace...), Massy attire de nombreuses start-ups. Cet écosystème est déjà constitué et réputé, en raison de sa situation au cœur du Plateau de Saclay, de la proximité de toutes les grandes écoles, des centres de recherche & développement et des technologies associées. Des entreprises de la smart food à celles de l'aérospatiale, le terreau est là pour produire une économie d'échelle et entraîner les bonnes synergies.

À Massy, de la culture en veux-tu, en voilà

Massy est résolument contemporaine et hyperactive dans son offre culturelle. En clair, vous ne vous y ennuierez jamais!

Les petites pépites de la ville :

↳ **PAUL B.** Scène de musiques actuelles avec une fantastique programmation toute l'année et 4 jours de festival à l'automne « Les Primeurs de Massy », à la découverte de jeunes talents

- Paul B., 6 allée de Québec

↳ **Opéra de Massy.** Le 3^e opéra de Paris est à Massy, courez-y!

- Opéra de Massy, 1 place de France

↳ **Fabrique de l'Art.** Pôle culturel de présentation et de conservation des œuvres du Centre Pompidou, la Fabrique de l'Art ouvrira ses portes au sein du quartier Massy Opéra en 2026. Elle constituera un lieu d'activité autour de la restauration d'art, d'accueil et de formation de publics spécifiques.

↳ **Cinéma d'art et essai**

- CinéMassy, place de France, 91300 Massy

Massy artistique, c'est aussi :

- **un conservatoire**
- **des médiathèques**
- **un studio d'enregistrement et de tournage audiovisuel, « Le Loma »**
- **un palais des Congrès**
- **un multiplexe 9 salles**



Habiter Vilgénis

Au cœur de la forêt



Situé à l'extrémité nord-ouest de Massy, Vilgénis est un quartier chargé d'histoire et de nature. Ancienne propriété d'Air France, le domaine a été entièrement réaménagé depuis une dizaine d'années : d'un côté, un espace naturel désormais accessible au public ; de l'autre, un bois habité qui va accueillir encore de nouveaux habitants, dans le respect du patrimoine naturel et de la biodiversité.

Les routes et les infrastructures existantes ont été en grande partie conservées. Quant aux nouvelles constructions, elles accordent, chacune, une place importante aux surfaces extérieures privatives. L'ensemble du secteur est entièrement ouvert et partagé, sur lui-même et sur la forêt, afin de favoriser à la fois le vivre-ensemble et son assise géographique de corridor écologique pour la circulation de la faune.



" Vilgénis, par sa situation rare, méritait une conception singulière, différente des modèles habituels de développement de quartier. Nous avons souhaité que la forêt reste ici la pièce maîtresse de ce lieu et avons cherché à exprimer ses différentes ambiances, qui évoluent selon les saisons "

François Leclercq, architecte et urbaniste



Le château ambulante



Vaste domaine de 68 hectares, le domaine de Vilgénis a connu de nombreuses vies autour d'une ferme fortifiée, pendant le Moyen-Âge, puis d'un château à l'itinéraire également sinueux ; édifié début XVI^e, il a été plusieurs fois agrandi, démolit, reconstruit, transformé, embelli ou dégradé, occupé tour à tour par des familles de la noblesse, le prince Jérôme Bonaparte, une chanteuse fantasque de Broadway (Mabelle Gilman Corey) ou un état-major nazi.

Après la guerre, le domaine est repris par Air France qui y installe un vaste centre de formation et permet l'installation d'un lycée

polyvalent sur son aile est. Le château est restauré et classé à la fin des années soixante-dix.

En 2010, Air France quitte définitivement Vilgénis. Le groupe Safran, implanté de longue date à Massy, rachète le château et la Ville crée une zone d'aménagement concerté, confiée à Parisudam, pour imaginer un nouveau quartier de vie, au cœur de la forêt... l'occasion d'y repenser les espaces et les façons d'habiter.

Au naturel

L'espace naturel Vilgénis est particulièrement riche sur le plan de la biodiversité. On y dénombre une soixantaine d'espèces animales (oiseaux, gibier, sciuridés, etc.), dont certaines rares, et de très nombreuses variétés de végétaux. Dans une démarche d'adaptation et de pérennisation de cette richesse naturelle, la transformation de bassins en zones humides a favorisé, ces dernières années, l'augmentation considérable de la flore et de la faune présentes sur le site.

Drôle d'endroit pour une rencontre



En vous promenant dans l'espace forestier de Vilgénis, vous aurez peut-être la chance de croiser...

- ➔ une bécassine des marais
- ➔ un crapaud accoucheur
- ➔ un écureuil roux
- ➔ un chevreuil
- ➔ une perruche à collier
- ➔ un héron
- ➔ un lucane cerf-volant
- ➔ une vanesse Vulcain (papillon)
- ➔ une foulque macroule



016



Le nom de la Bièvre viendrait du gaulois Bébros (castor) ou de Beber, en bas latin, qui signifie « de couleur brune », à l'image de ses eaux.

Elle prend sa source à Guyancourt et se jette dans la Seine, à la limite du 5^e et du 13^e arrondissement de Paris.

Entre ces deux extrémités, l'eau fait un parcours de 34,6 kilomètres, traversant 5 départements franciliens et 18 communes.

Au XVII^e siècle, la rivière alimente notamment les fontaines du Château de Versailles depuis que Louis XIV a décidé d'enrichir, encore davantage, ses « Grandes Eaux ».

Sur son parcours, la Bièvre faisait aussi le bonheur des 24 moulins, des 50 lavoirs et des nombreux ateliers de tannerie-teinturerie installés tout au long de la rivière. En hiver, les riverains utilisaient l'eau gelée comme réfrigérateur naturel.

En 1850, la rivière est devenue un véritable égout, à tel point qu'il est progressivement recouvert (sur une longueur totale de 16 kilomètres).

À Massy comme ailleurs, la Bièvre reste bien vivante dans la culture et la nature urbaine.

Son environnement est à présent transformé, à plusieurs endroits, pour rendre à nouveau visible la rivière : c'est le cas au sein de l'espace naturel Vilgénis, sur 1 kilomètre de long.

017

Un programme à haute valeur architecturale



La conception des résidences collectives a été confiée à des architectes aux univers variés mais coordonnées par l'agence François Leclercq et Associés, reconnue pour son approche transversale entre urbanisme, architecture et paysage. Plusieurs partis pris ont ainsi été établis afin de répondre aux exigences environnementales du projet :

- ➔ création de bâtiments à étages, en plot, pour réduire l'empreinte de la surface bâtie au sol et privilégier les espaces de pleine terre, nécessaires à la biodiversité;
- ➔ hauteur adaptée à la topographie et aux hauteurs des arbres existants (6 étages maximum);
- ➔ prise en compte des éléments naturels (eau, ensoleillement, direction des vents, etc.) pour favoriser la qualité bioclimatique des équipements, l'utilisation des ressources et la récupération des eaux pluviales...

La forme des constructions et le choix des matériaux ont également été coordonnés pour articuler l'esthétique contemporaine des bâtiments et leur nécessaire « fusion » dans cet environnement forestier atypique.



018



" Les matériaux utilisés sont compatibles avec l'humidité du milieu naturel. Leur altération et leur vieillissement sont ici considérés comme une modification positive au fil du temps. Dans ce sens, les couleurs préconisées sont un camaïeu de teintes moyennes à sombres, en harmonie avec le bois des arbres alentour. Afin de ne pas rompre la continuité de la forêt, le projet ne comporte aucune clôture. "

François Leclercq, Architecte et urbaniste

Quelques chiffres

40 hectares

dont 20 hectares
de parc forestier

**1 stade
omnisports**

7 commerces

2 écoles,
16 classes et
1 crèche de
45 berceaux

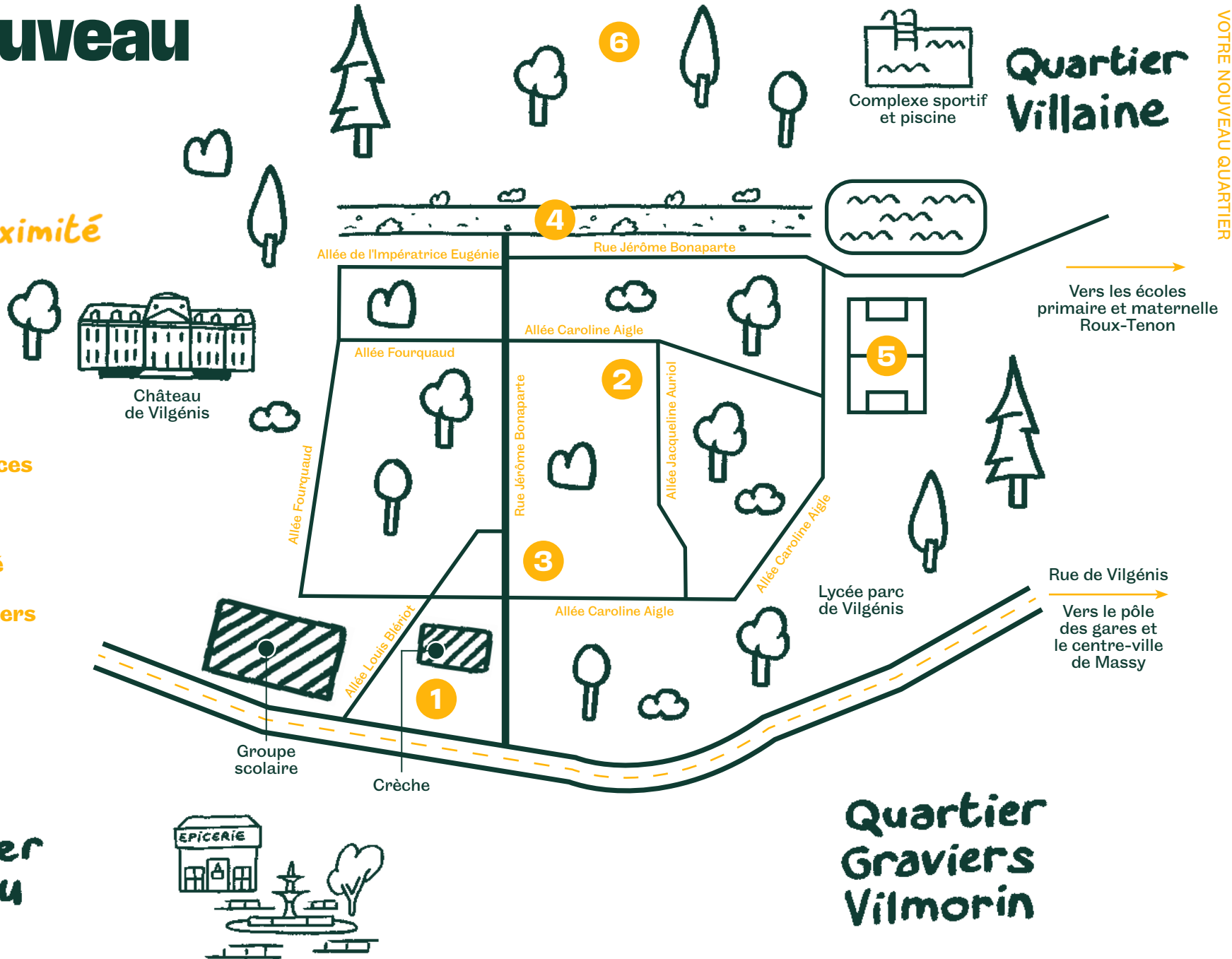
1 résidence seniors de
101 logements

019

Votre nouveau quartier

Espaces publics
Services de proximité

- 1 Place des commerces
- 2 Espace Aventure
- 3 Espace Tranquillité
- 4 Allée des Marronniers
- 5 City Stade
- 6 Espace naturel

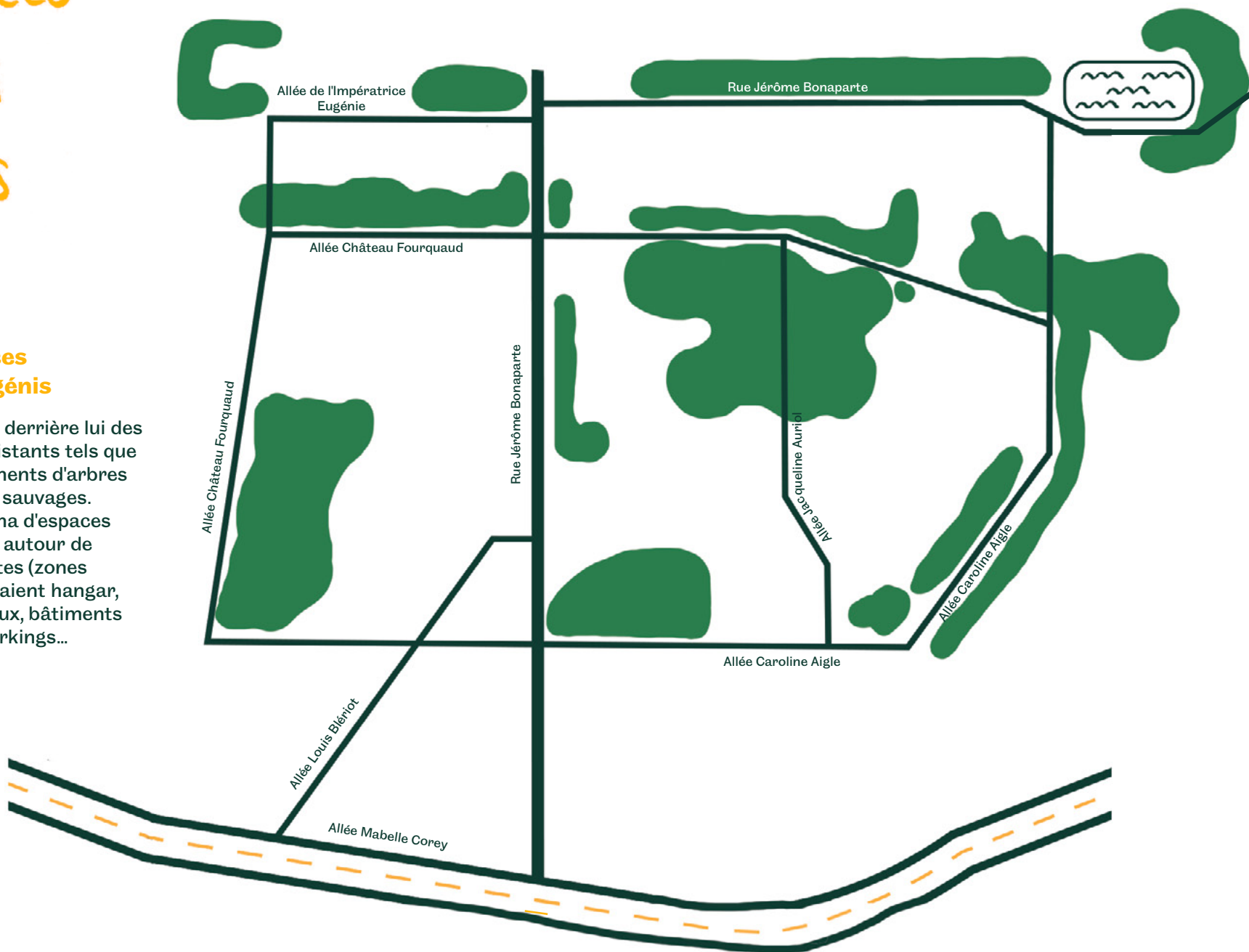


Quartier du Pileu

Vos espaces verts à Vilgénis

6,5 hectares d'espaces verts existants à Vilgénis

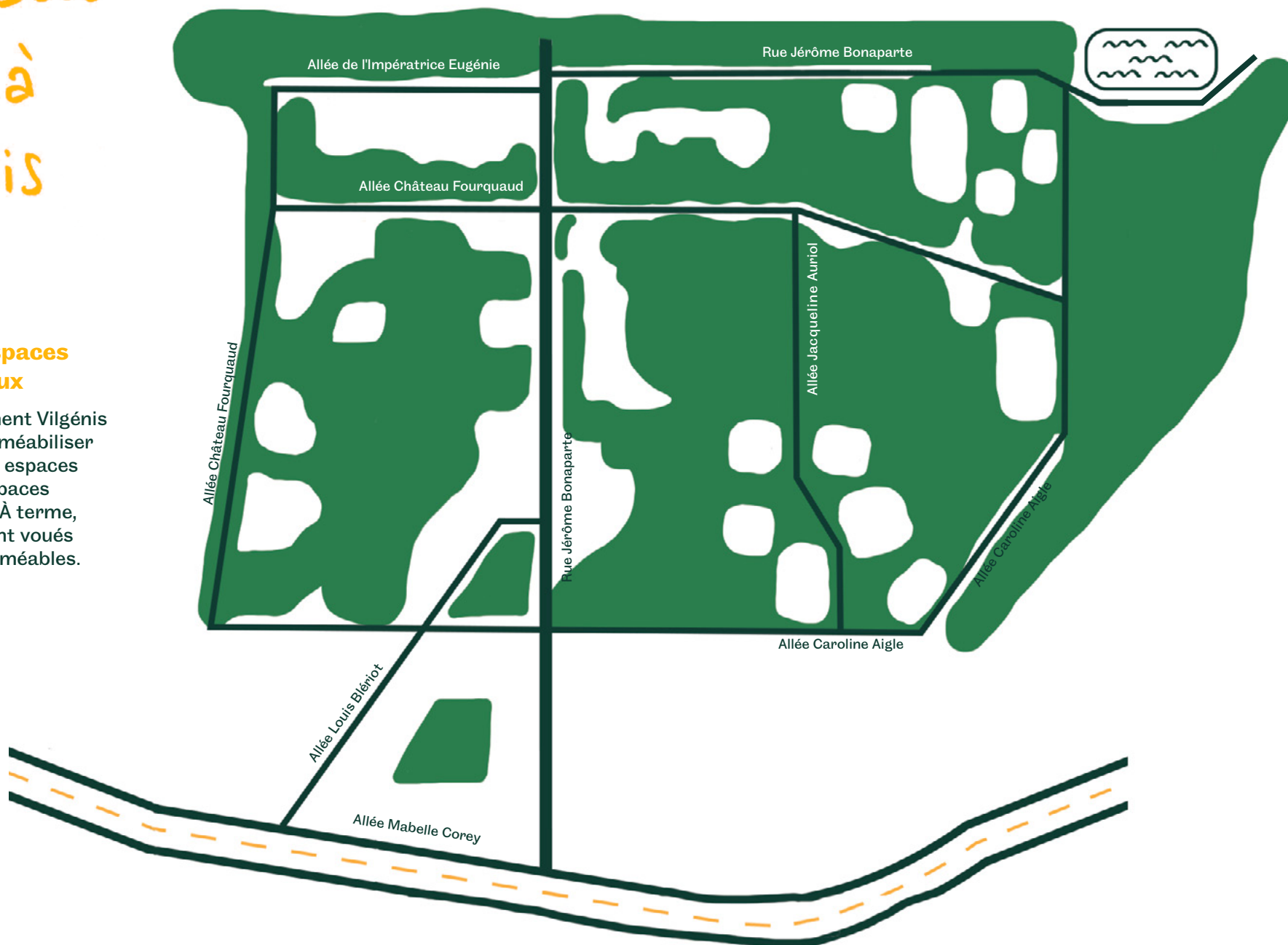
Le site Air France a laissé derrière lui des espaces de végétation existants tels que des bosquets, des alignements d'arbres ou encore des zones plus sauvages. En tout, c'est près de 6,5 ha d'espaces verts existants éparpillés autour de 11,5 ha de zones construites (zones imperméables) où perduraient hangar, simulateur de vols, bureaux, bâtiments techniques, réfectoire, parkings...



Vos espaces verts à Vilgénis

10,5 hectares d'espaces verts après travaux

Le projet d'aménagement Vilgénis a permis de désimperméabiliser une grande partie des espaces et de prolonger les espaces végétalisés existants. À terme, 10,5 ha du quartier sont voués aux espaces verts perméables.



Vos espaces publics



01



La place des commerces

⇒ Aménagée à l'entrée sud de Vilgénis, cette place a pour ambition de façonner un trait d'union harmonieux entre la ville et la nature. Elle accueillera, à terme, des commerces et des services de proximité pour les habitants du quartier.

L'espace Aventure

02



⇒ Cet espace boisé, dédié aux enfants et aux familles, est pensé comme un lieu d'apprentissage et d'évasion. Plutôt qu'un jardin d'enfants « classique » doté de mobilier adapté et de sols souples, l'espace accueille un playscape, sur le modèle scandinave, structuré notamment à partir de « chablis » (troncs d'arbres coupés) et de branchages au sol, favorisant la découverte et le lien avec la nature.



03

L'espace Tranquillité

⇒ Il s'agit d'un autre espace boisé de loisirs, accessible à tous les habitants, autour d'équipements favorisant la détente et le vivre-ensemble : bancs publics, boulo-drome, tables de ping-pong, etc.

026



L'allée des Marronniers

04

⇒ Cet axe historique du domaine fait la transition entre l'espace forestier et le secteur habité. C'est un lieu de promenade tranquille, ponctué par l'étang et doté d'un parvis permettant notamment d'observer la faune et la flore présentes sur le site.

Le City stade

⇒ Cet équipement sportif extérieur est utilisé par les lycéens et les habitants ou les associations en dehors des plages scolaires. Il est structuré autour d'une piste d'athlétisme et de terrains de sports collectifs.



05

06

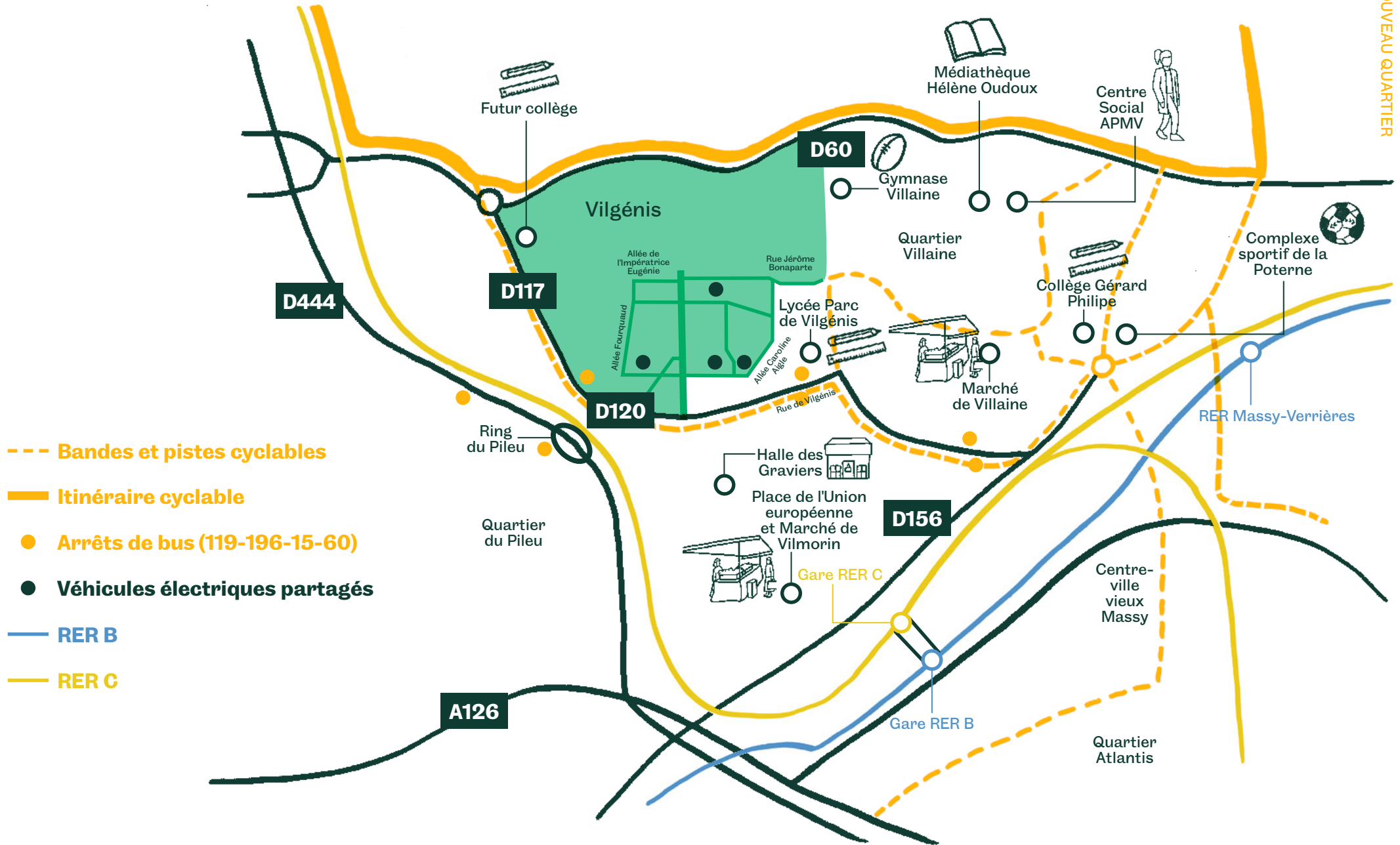


L'espace naturel

⇒ Désormais accessible au public, l'espace naturel Vilgénis est sous la responsabilité du Syndicat intercommunal pour l'assainissement de la vallée de la Bièvre, qui garantit la préservation de son importante biodiversité.

027

Près de chez vous



Votre circulation à l'intérieur du quartier

Dans cette zone de rencontre à sens unique, la vitesse est limitée à 20 ou 30 km/h. Ce secteur est sans trottoir, tous les usages sont donc répartis et partagés sur la voirie.

Circulation

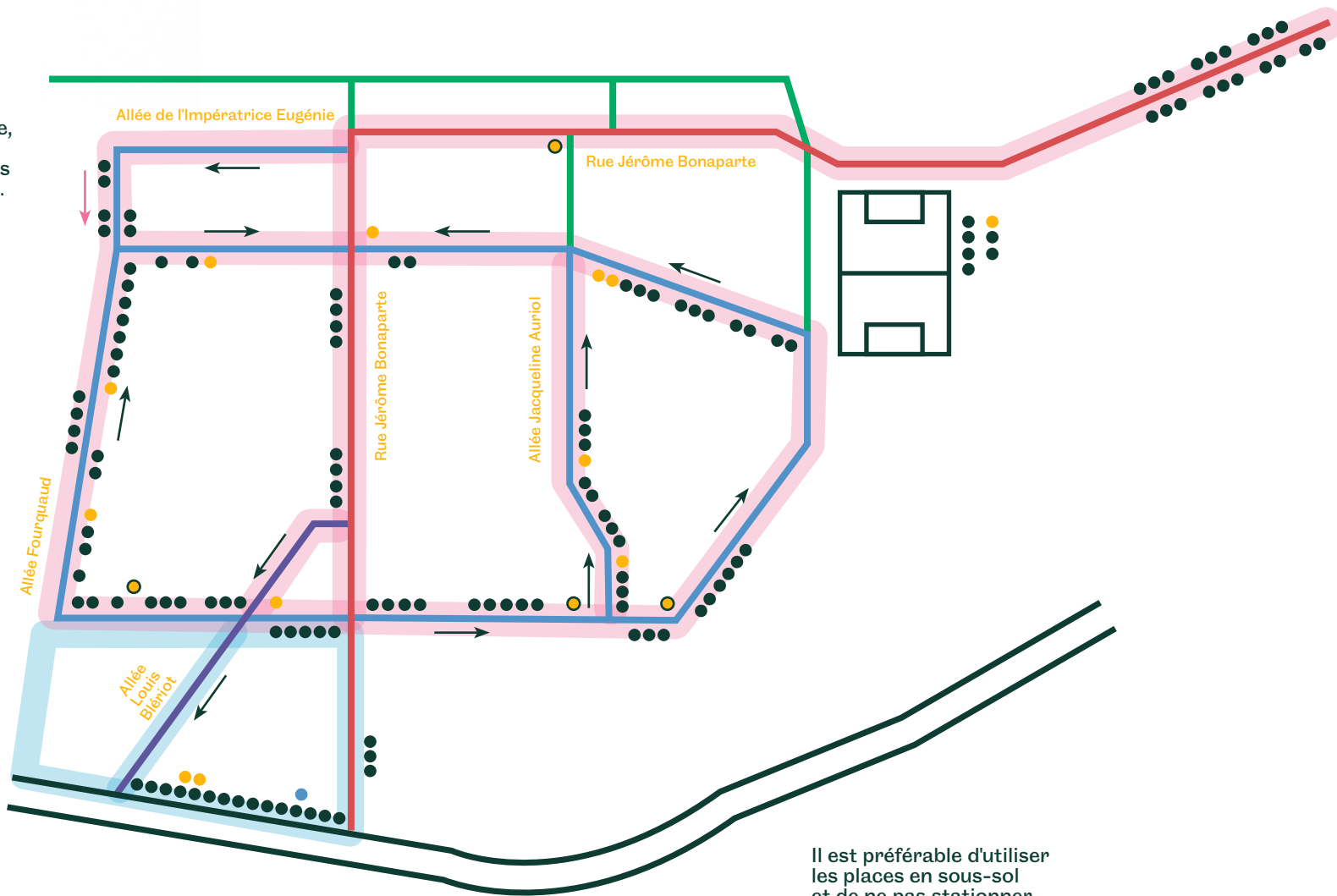
- Zone 20 de rencontre sens unique
- Zone 30 double sens
- Zone 30 sens unique
- Circulation piétonne

Stationnement

- Place PMR
- Place de stationnement
- Véhicules électriques partagés
- Place livraison

Règles de stationnement

- Du lundi au vendredi de 9h à 17h - maxi 3h
- Du lundi au vendredi de 9h à 17h - maxi 1h30



Il est préférable d'utiliser les places en sous-sol et de ne pas stationner dans le quartier.

Vos adresses



Services

Le service en ligne pour vos démarches administratives, rendez-vous, signalements : www.ville-massy.fr/demarches

Bureau de poste

→ Villaine,
6 allée Albert Thomas
→ Massy Opéra, Place de France
→ Centre-ville,
23 rue Marx Dormoy

Services de police

Police secours : 17
(numéro disponible 24/7)
Police municipale 01 60 13 74 74

Établissements culturels

Toutes les infos sur le site de la Ville : <https://www.ville-massy.fr/decouvrir/culture>



Espace Jeunesse

Espace jeunesse/
Point Information Jeunesse (PIJ) :
4 place Victor Schœlcher
pij@mairie-massy.fr

Équipements sportifs



Toutes les infos sur le site de la Ville : <https://www.ville-massy.fr/decouvrir/sport>

Commerces



Les secteurs commerçants à proximité

Pileu (Lidl, Leclerc)
Albert Thomas (boulangerie, épicerie, laboratoire...)
Vilmorin (tous commerces)

Associations



Un annuaire des associations est disponible sur le site de la Ville : www.ville-massy.fr/participer/vie-associative

Chaque année - généralement le premier samedi de septembre - la fête des associations vous permet de vous inscrire aux activités proposées par les centaines d'associations massicoises



Les marchés

Villaine, rue Maurice Thorez :
mercredi et samedi de 8h à 13h
Vilmorin, place de l'Union européenne : mardi après-midi (15h à 20h), vendredi après-midi (15h à 20h) et dimanche matin (8h à 13h)

Crèches et écoles

Toutes les infos sur le site de la Ville : www.ville-massy.fr/vivre/enseignement-et-scolarite



Vos crèches et écoles

Pour réaliser l'inscription scolaire de votre/vos enfants, vous devez vous rendre sur le site internet de la ville www.ville-massy.fr dans la rubrique vivre/enseignement et scolarité/petite enfance. Vous y trouverez toutes les informations utiles pour effectuer cette démarche.

Afin de prévoir les effectifs des écoles de la ville et le nombre de classes nécessaires, merci d'effectuer l'inscription de votre/vos enfants dans les meilleurs délais.

Groupe scolaire de secteur

-  Vilgénis
-  Roux-Tenon



Quartier du Pileu

Quartier Graviers Vilmorin

Votre vie de quartier

Des outils sont également mis en place pour gérer collectivement certains aspects de la vie quotidienne. C'est le rôle, par exemple, de l'AFUL, une association syndicale libre de propriétaires, qui permet de bénéficier de nombreux services et équipements au sein du quartier: jardins partagés, casiers de compostage, accès à des véhicules partagés électriques, etc. Ils sont librement accessibles aux membres de l'association selon les modalités définies dans ses statuts.



À partager, à Vilgénis

- ⇒ 4 bacs de tris de déchets verts
- ⇒ 6 cabanes ou cabanons de jardinage
- ⇒ 318 bacs de jardinage
- ⇒ 18 casiers de compostage et 4 composteurs
- ⇒ 12 véhicules électriques



Autres lieux collectifs pour participer à la vie de quartier

Espaces de proximité

Les maisons de quartiers favorisent le vivre-ensemble et la cohésion en proposant ateliers, activités et projets en commun.

- ⇒ **Centre social APMV**, 32 allée Albert Thomas,
- ⇒ **Espace Lino Ventura**, place Saint-Fiacre
- ⇒ **Espace Thomas Mazarik**, 6 rue Thomas Mazarik - 01 80 38 03 80

Convivialité vie de quartier

Vous souhaitez organiser une rencontre entre voisins? La Mairie vous aide en mettant à disposition du matériel (tables, chaises, tentes, jeux et appareils tels que barbecue, barbe à papa...)

www.ville-massy.fr/participer/convivialite-vie-de-quartiers/

Votre élue de quartier

Véronique Zeller, Maire adjointe, déléguée petite enfance et autonomie, chargée des quartiers Villaine et Vilgénis.
v.zeller@mairie-massy.fr

Démocratie locale

Vous souhaitez participer à l'amélioration de votre quartier? Participez au Conseil de quartier Villaine-Vilgénis!
cdq@mairie-massy.fr

www.ville-massy.fr/participer/vie-citoyenne/

Un lampadaire qui ne fonctionne pas, un nid-de-poule qui se creuse, un tag sur un mur ou un véhicule ventouse? Signalez tout problème au service Proximité: www.ville-massy.fr > Démarches > Signalement / 01 60 13 30 00, touche 2



Vos déchets



Les règles du tri à Massy sont celles de votre communauté d'agglomération, Paris-Saclay :

- 1 Tous les **emballages carton, plastique, métal et les papiers** vont dans le bac ou le conteneur jaune.
- 2 Les **bouteilles, pots et bocaux en verre** vont dans le bac ou le conteneur vert.
- 3 Les **déchets végétaux**, issus des tontes de pelouse et des tailles de haie, sont à mettre dans des sacs ou bacs prévus à cet effet (marron).
- 4 La collecte des **encombrants** se fait sur rendez-vous : il faut contacter la société ESD au 08 05 29 00 44 (appel gratuit) du lundi au vendredi de 9h à 12h et de 14h à 17h30.
Les encombrants peuvent aussi être apportés à la déchetterie de secteur (43 rue de la Division Leclerc), ouverte le mercredi après-midi de 13h30 à 17h30 sur RDV (01 60 13 74 09), le samedi et dimanche de 9h à 12h sans RDV.
- 5 Les **piles et déchets d'équipements électriques ou électroniques** doivent être déposés à la déchetterie.

- 6 Les **textiles usagés** vont à la déchetterie ou dans la borne textile du Centre technique municipal : 43 rue de la Division Leclerc.
Vous pouvez aussi vous rendre à la Vestiboutique de la Croix-Rouge, à Villaine, allée Albert Thomas.
- 7 Les **déchets toxiques ou dangereux** ne sont pas acceptés à la déchetterie de secteur : vous pouvez identifier d'autres déchetteries alentour ou vous adresser à votre garagiste.
- 8 Les **déchets de matériel médical à usage unique** sont à jeter dans la boîte jaune dédiée, mise à disposition gratuitement en pharmacie et à rapporter sous 3 mois.

Pour en savoir plus sur le compostage :

ville-massy.fr/environnement/laglo-vous-accompagne-dans-vos-demarches-developpement-durable/

Le guide complet du tri est disponible à l'adresse suivante :

ville-massy.fr/vivre/environnement

(rubrique > Gestion des déchets), ou en flashant ce code :



Si vous devez vous séparer de matériel sportif, vous pouvez le confier à La Recyclerie sportive, un dispositif original présent à Massy, qui en assure la réparation ou le recyclage à travers un projet solidaire articulant l'insertion, le lien social et l'économie circulaire. Six recycleries sportives existent en France, dont une à Massy : 7 place Pierre Séward (côté RER C)

recyclerie-sportive.org



OURS ↩

Ce guide a été créé par ParisSudam avec la Ville de Massy.

Conception éditoriale et graphique:
KIBLIND Agence

Illustration de couverture:
Thomas Hayman

Photos:
@Pierre-Yves Brunaud
@Paris Sud Aménagement

Imprimé sur papier Fedrigoni
par Auraprint-X.

Paris Sud Aménagement
→ 85 Avenue Raymond Aron
91300 Massy

Les textes et l'ensemble de la publication n'engagent que la responsabilité de leurs auteurs. Tous droits strictement réservés.



Paris Sud
aménagement
Créateurs de territoires urbains



MASSY
Ma Ville Avance