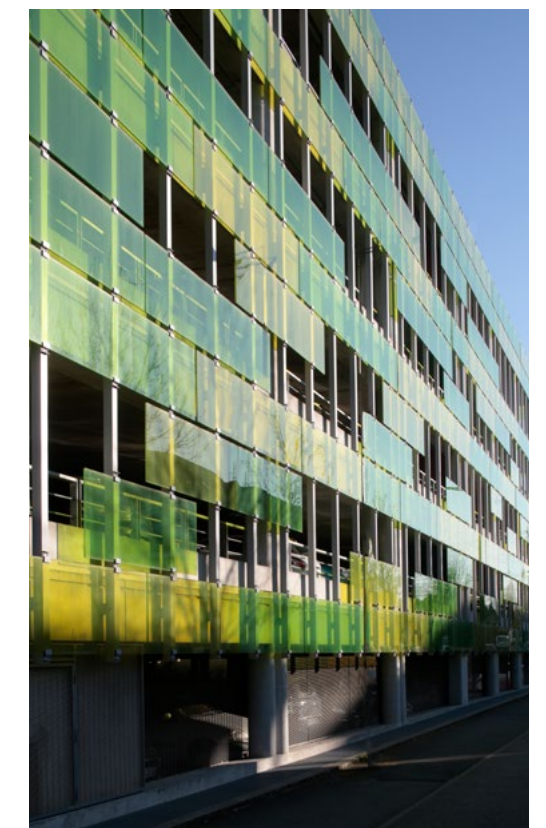




Parking relais et bureaux

**Crochon
Brullmann
+ Associés**

Situation	Massy-Vilmorin
Programme	Bureaux & parking
Livraison	2010
Surface	1200 m ² de bureaux 430 places de parking
Architectes	CROCHON BRULLMANN + ASSOCIÉS
Maître d'ouvrage	VILLE DE MASSY
Maître d'ouvrage délégué	PARIS SUD AMÉNAGEMENT
Exploitant du parking	EIFFIA STATIONNEMENT





Yalla Liban
Restaurant Traiteur Libanais

Yalla Liban
Restaurant Traiteur Libanais

VOIE
POMPIERS



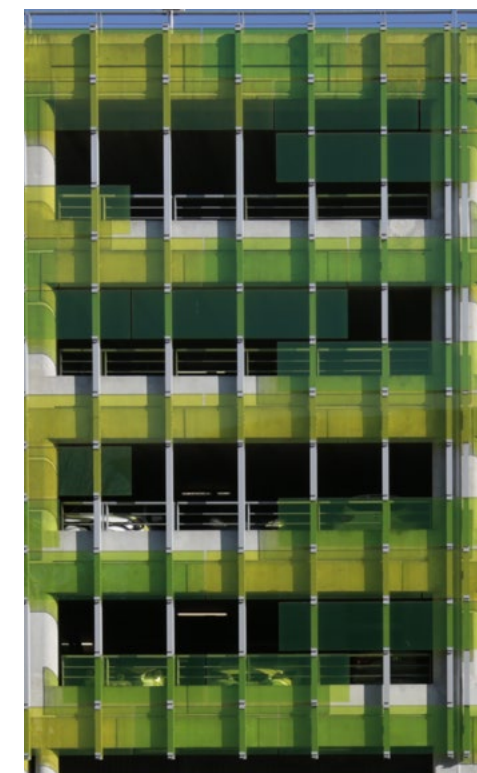
SANS
ARRÊT

QUELQUES MOTS SUR LE PROJET

Le programme de l'opération se décompose en un parking de superstructure associé à un immeuble de bureau de la façon suivante :

- Localisé à l'angle de la place de la gare dans le secteur Vilmorin, le parking comprend environ 430 places.
- L'ensemble de bureaux d'environ 1 200 m² SHON est dans le prolongement de la superstructure du parking. Il accueille des bureaux occupés par la Police des transports, la Surveillance Générale (SUGE) ainsi que les équipes commerciales de la SNCF, l'Unité Opérationnelle de l'Etablissement d'Exploitation. Cet ensemble accueille également le siège social de PARIS SUD AMÉNAGEMENT, devenue propriétaire.

Cet immeuble de bureaux intégré à cette superstructure permet de procurer un véritable caractère urbain au bâtiment situé à l'entrée de Ville.



**Tolila +
Gilliland
Atelier
d'Architecture**



**Paris Sud
aménagement**
Créateurs de territoires urbains

85 avenue Raymond Aron
91300 MASSY
01 60 11 35 34
paris-sud-amenagement.fr

