



EUROPARC

Nomade architectes

Une édition Parisudam 

Situation	Massy-Europe
Programme	Construction d'un bâtiment industriel à vocation agroalimentaire
Surface	6 236 m ²
Coût des travaux	2 820 000 € HT
Livraison	2020
Investisseur	Segro
Maître d'ouvrage	Hertel
Maître d'œuvre	Nomade architectes
Paysagiste	Base
Aménageur	Paris Sud Aménagement



GÉNÈSE DU PROJET

Implanté au cœur du parc d'activités Massy-Europe, le bâtiment conçu par Nomade architectes s'inscrit dans une dynamique de renouvellement des zones économiques de la métropole parisienne. À l'origine pensé pour un investisseur unique, le programme a évolué vers une structure modulable, capable d'accueillir plusieurs utilisateurs tout en conservant une identité architecturale forte. Cette adaptation a conduit l'agence à repenser le rapport entre rationalité constructive et qualité d'usage, en recherchant une forme compacte et flexible, à l'échelle du site et du paysage environnant. L'enjeu était de concilier l'efficacité d'un outil industriel avec l'ambition urbaine portée par Paris Sud Aménagement : faire de cette parcelle une séquence lisible, ouverte et paysagère, participant à la recomposition d'un tissu d'activités plus durable et plus intégré à la ville.

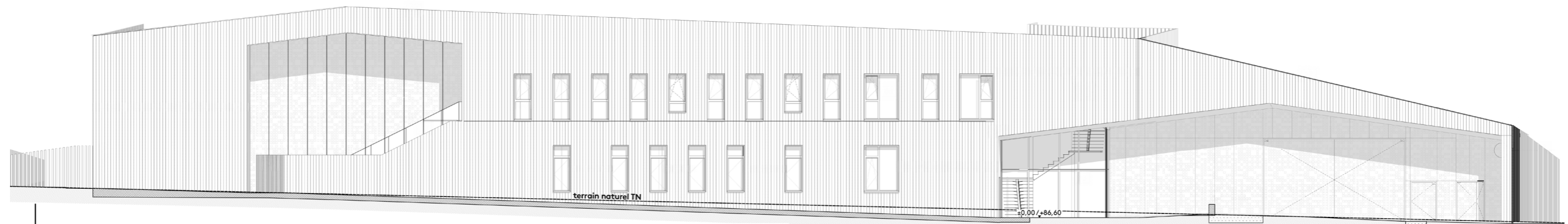




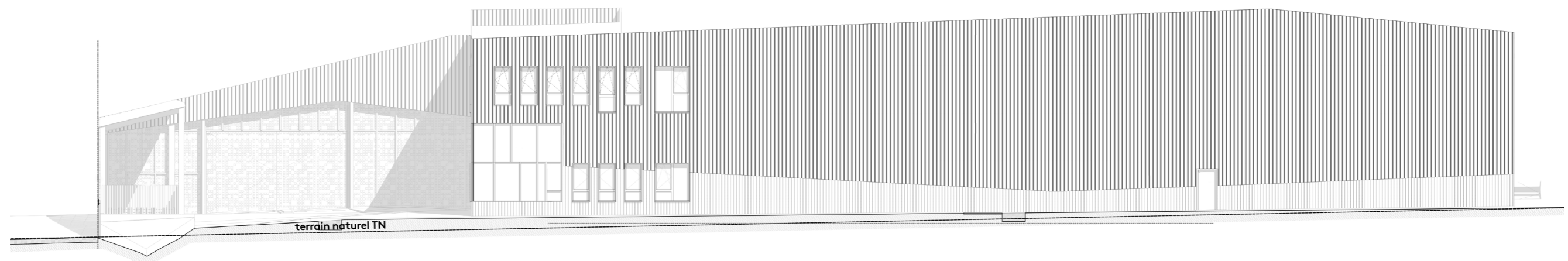
FOCUS SUR

LA FAÇADE BOIS ET MÉTAL

La façade du bâtiment de Massy-Europe incarne l'équilibre recherché entre rigueur constructive et expressivité architecturale. L'alternance du bardage bois brûlé lasuré et du métal blanc nervuré crée un jeu de contrastes qui structure les volumes et capte la lumière au fil de la journée. Ce dispositif simple mais précis affirme la matérialité du bâtiment tout en atténuant son échelle dans le paysage. Les deux matières, choisies pour leur durabilité et leur complémentarité, traduisent la double nature du site : un parc d'activités ouverte sur le végétal, où l'industrie dialogue avec la nature. Cette peau mixte confère au projet une identité pérenne et sensible, signature de l'écriture de Nomade architectes.



Façade Ouest 1 :100



Façade Est 1 :100





DESCRIPTION DU PROJET

Le projet se distingue par la clarté de son organisation et la sobriété de son écriture architecturale. Trois halls d'activités indépendants, d'une surface totale d'environ 6 200 m², se développent autour de zones logistiques rationnelles, tandis que les bureaux s'installent en étage, profitant de vues dégagées sur le paysage. Le traitement des façades constitue un élément majeur du projet : l'alternance entre un bardage bois brûlé lasuré et un habillage métallique blanc et nervuré introduit un jeu de contrastes, révélant la volumétrie simple du bâtiment. Cette matérialité, à la fois robuste et expressive, offre une lecture unitaire malgré la division du programme. Les stationnements et aires de livraison, intégrés à des séquences plantées, participent d'une continuité paysagère qui prolonge le travail du sol et renforce l'image qualitative du site.

LE MOT DE L'ARCHITECTE

“ Concevoir un bâtiment d'activités aujourd'hui, c'est dépasser la logique purement fonctionnelle pour y inscrire une valeur d'usage et de pérennité. À Massy-Europe, l'ambition était de produire un édifice capable d'exprimer la rigueur d'un outil industriel tout en revendiquant une présence architecturale et environnementale forte. Le choix du bois et du métal, la maîtrise des proportions et la recherche d'une lumière naturelle généreuse traduisent cette volonté d'allier économie, durabilité et justesse. Comme le souligne Raphaël Chivot, architecte associé : « La vision économique d'un industriel se joue sur le temps court d'un chantier ; celle de l'architecture se pense sur le temps long. Les économies d'aujourd'hui ne sont pas celles de demain. »

Cette réflexion fonde la démarche de Nomade architectes, où chaque projet cherche à concilier l'efficacité constructive et la qualité du lieu.



Nomade

architectes



Paris Sud
aménagement
Créateurs de territoires urbains

85 avenue Raymond Aron
91300 MASSY
01 60 11 35 34
paris-sud-amenagement.fr

